



OFFRE DE SERVICE

DÉFINITION DE LA STRATÉGIE MARKETING DE MON TERRITOIRE

Cibles : collectivités et OT

Pourquoi et comment analyser son offre ou son territoire ? Quels leviers pourrais-je mettre en place pour capter plus de clients, de touristes et les faire consommer sur mon territoire ? Ce questionnement est une étape clé dans le processus d'une stratégie marketing. Il permet de pointer à l'instant T les atouts de votre destination et ses faiblesses pour amener des actions qui permettront de valoriser ces forces. Dans ce cadre il est nécessaire de mettre en place un plan d'actions de communication cross-canal liant l'ensemble de vos outils et circuits de communication (site internet, éditions, réseaux sociaux, qualification des bases de données...).

Cette offre de service vous permet de disposer d'une feuille de route claire et précise pour un développement personnalisé et adapté à votre territoire. Il s'agira de dresser la stratégie globale de votre offre et son analyse vis-à-vis de la demande et de vos concurrents. Cette étape vous permettra, par la suite, la mise en place d'un plan marketing adapté à votre stratégie et un plan d'action de développement.

Objectifs

- Avoir une feuille de route permettant de mettre en place des actions à court et moyen terme

Contenu de l'accompagnement

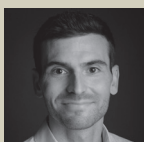
- Analyse de la demande, de l'offre et de la concurrence
- Forces/faiblesses du territoire et opportunités/menaces
- Perception de la destination
- Analyse de la concurrence
- Identification des cibles et priorisation
- Définition des axes stratégiques
- Mise en place d'un plan d'actions

Coût

TARIF

Sur demande

Contact



Killian PENVEN

Fonction : responsable du pôle Marketing territorial
02.32.62.84.52 - killian.penven@eure-tourisme.fr

l'Eure)
AGENCE DE
DÉVELOPPEMENT
TOURISTIQUE