

MODERNISER MON OFFRE DE RANDONNÉE

Cibles : collectivités

Eure Tourisme accompagne les collectivités pour proposer aux randonneurs une offre de randonnée de qualité en cohérence avec les attraits patrimoniaux de leur territoire. Selon les données de la Fédération Française de Randonnée Pédestre, la randonnée est le sport préféré mais aussi le plus pratiqué par les Français. L'activité est également en adéquation avec l'environnement, le développement durable, le bien-être et la santé, le retour à la nature... des thématiques très porteuses de nos jours. En outre, la randonnée est aujourd'hui perçue comme un enjeu fort du développement local et il devient nécessaire de valoriser le potentiel en matière de circuits de randonnée sur les territoires.

Sur le site internet d'Eure Tourisme, les pages relatives à la randonnée (vélo, rando and co) sont le plus consultées et téléchargées. La randonnée sous toutes ses formes (pédestre, équestre, à VTT, etc.) est un loisir auquel de nombreux touristes et habitants s'adonnent et auquel les acteurs de la filière se doivent de répondre aux attentes correspondant notamment à :

- une bonne visibilité des itinéraires
- un entretien régulier du balisage, de l'équipement, des sentiers
- la présence d'équipements et services le long des itinéraires
- l'intérêt patrimonial des itinéraires (notamment pour les touristes)
- la conception de circuits pour tout profil de pratiquants (familles, sportifs, etc.)

Eure Tourisme vous accompagne pour qualifier vos itinéraires existants ou de nouveaux circuits en tenant compte des enjeux cités.

Objectifs

- Proposer aux randonneurs une offre de randonnée de qualité en cohérence avec les attraits patrimoniaux et naturels de mon territoire

Contenu de l'accompagnement

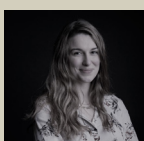
- État des lieux des circuits en partenariat avec la Fédération Française de Randonnée Pédestre de l'Eure (balisage, entretien, sécurité...)
- Vérification de l'inscription des circuits au PDIPR, demande d'inscription aux communes, si besoin
- Prise en compte des autres pratiques (équestre, cyclo...)
- Fourniture des éléments de cartographie
- Recensement de l'offre touristique de proximité
- Analyse, priorisations et préconisations

Coût

TARIF

Sur demande

Contact



Cécile TOMASSI

Fonction : itinérance douce, tourisme fluvial et loisirs actifs
02.32.62.84.37 - cecile.tomassi@eure-tourisme.fr