



BIENVENUE DANS L'EURE,  
TERRE DE NATURE ET DE PATRIMOINE  
OÙ IL FAIT BON VIVRE

*l'Eure* )  
AGENCE DE  
DÉVELOPPEMENT  
TOURISTIQUE

DÉPARTEMENT DE  
**L'EURE**  
*en Normandie*

**INTERCOM**  
**Bernay**  
Terres de Normandie

## L'EURE UNE SITUATION PRIVILÉGIÉE, PROCHE DE PARIS ET DE LA MER

Idéalement située entre Paris et la côte normande, l'Eure est une destination de week-ends et de courts séjours pour se mettre « au vert ». C'est aussi le point de départ idéal pour découvrir Paris, Deauville, Versailles, Étretat, Rouen ou Caen.



## L'EURE, UNE TERRE OÙ IL FAIT BON VIVRE...

L'Eure privilégie un cadre de vie agréable pour ses habitants qui répond pleinement au « slow life », c'est-à-dire vivre à son rythme, retourner à l'essentiel, prendre son temps, tout en proposant de nombreuses activités culturelles, sportives ou naturelles.

L'Eure c'est un peu plus de 600 000 habitants répartis dans 585 communes dont certaines sont classées *Plus beaux villages de France*, *Ville d'art et d'histoire*, *Plus beaux détours de France*, *Station verte*, *Communes Touristiques*.

L'Eure c'est aussi et surtout l'unique détenteur en Normandie du label *Département fleuri*, le Département le plus boisé de Normandie et demain 120 km de voies vertes ou partagées avec *la Seine à vélo*.

## ... ET MANGER

L'Eure c'est une terre où il fait bon manger avec un vaste réseau de producteurs et de marchés locaux, des chefs prestigieux tels que David Gallienne, vainqueur de Top chef 2020 ou Cathy Ouvrir, maître-artisane. C'est aussi des maisons de renoms comme la chocolaterie Cluzel, la distillerie Busnel ou la Ferme des Peupliers dont les yaourts ont fait le ravissement de David Beckham.



## EURE, TERRE D'HISTOIRE ET DE PATRIMOINE

L'Eure est une terre qui vous fera parcourir toute l'histoire de France, sans bouger du Département.

**Préhistoire :** Allée couverte de Dampsmeil

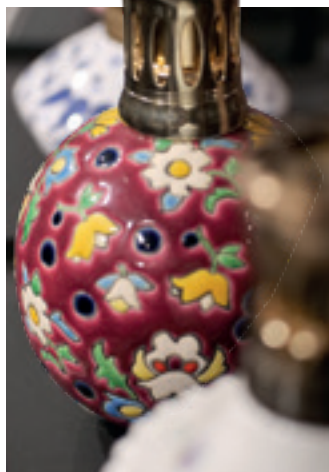
**Antiquité :** Gisacum

**Moyen âge :** Abbaye du Bec Hellouin, abbaye de Mortemer, Château-Gaillard, Tour Grise, château de Gisors, château d'Ivry-la-Bataille...

**Renaissance :** Château du Champ de Bataille, château de Gaillon

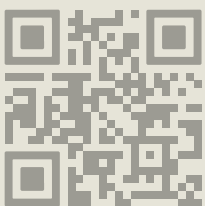
**Impressionnisme :** Maison de Claude Monet, musée des impressionnismes

**Industriel :** Filature Levavasseur, maison Berger



## EURE, TERRE DE CULTURE ET DE NATURE

- Une dizaine de festivals qui accueillent plus de 40 000 festivaliers
- Scène nationale, 10 salles de concerts
- 11 cinémas
- 22 musées
- 1 serre zoologique
- 1 300 km de cours d'eau
- 2 bases de loisirs
- 59 espaces naturels
- 1 parc naturel régional
- 1 zone humide labélisée RAMSAR



Vous souhaitez plus d'histoire ?  
Scannez ce code.

Retrouver toutes ces informations et bien plus encore sur le site :  
[www.eure-tourisme.fr](http://www.eure-tourisme.fr)

# « Bienvenue chez vous, sur le territoire de l'Intercom Bernay Terres de Normandie »

Vous en avez assez de votre routine métro – boulot – dodo ? Vous avez envie de prendre plus de temps pour vous et votre famille ? N'hésitez plus une minute et rejoignez un territoire où sérénité et authenticité sont au rendez-vous ! Des paysages uniques, des activités variées, des événements tout au long de l'année, des balades dans la nature, voilà à quoi peut ressembler votre nouvelle vie...

## 10 BONNES RAISONS DE VENIR

1. Ici, c'est **facile, pratique, beau et tranquille** à la fois. Exit les embouteillages et le stress des grandes villes. Habitez dans un territoire à taille humaine qui a tout pour plaire et se veut un super compromis entre une vie à 200 à l'heure et l'image d'Épinal des vaches dans un pré.
  2. De **nouvelles constructions et/ou réhabilitations tous azimuts** : collèges, lycées, hôpital, théâtre, cinéma, éco-quartier, centre d'affaires et prochainement un centre nautique avec l'accent mis sur le bien-être... Grandir, s'épanouir et s'accomplir, ici-même, devient une évidence.
  3. Un **mélange de charme, d'authenticité et d'audace** grâce à un tissu commercial dense et surprenant, à des marchés hebdomadaires (Bernay, Brionne, Beaumont-le-Roger...) colorés et vivants à des producteurs locaux adeptes des circuits courts et à des restaurateurs qui suivent le mouvement.
  4. Des **sites patrimoniaux de renom** (abbayes de Bernay et du Bec-Hellouin, châteaux de Beaumesnil et d'Harcourt) et des paysages qui ont tant inspiré les peintres impressionnistes...
  5. Un **territoire résolument tourné vers l'avenir** : territoire à énergie positive, Festival des arts numériques,
- Projet Alimentaire Territorial, dispositif Petites villes de demain, Cercle des entrepreneur.e.s, Femmes et challenge, Trophées des entrepreneurs...
6. Un **territoire accessible** parce qu'entièrement connecté à la fibre optique et complètement desservi par un réseau routier (autoroute) de qualité et une gare ferroviaire (ligne Caen – Paris).
  7. Des **entreprises de renommée internationale** : Arkema, Schneider, Protecop, Zalkin... ; et d'autres plus régionales et non moins dynamiques : la brasserie Quart'ouche, Cacao Story, Neodigital, La Villa des Conquérants, Urban Connect... contribuent à accroître un écosystème amplement favorable à l'esprit d'entreprendre. Ici, **toutes les bonnes idées sont certaines d'aboutir**.
  8. Des **biens immobiliers encore accessibles** et une vraie opportunité de s'offrir un havre de paix verdoyant.
  9. Des **loisirs variés et vivifiants** : golf pastoral à neuf trous (unique en son genre), randonnées à pertes de vue, équitation, descentes de rivière en canoë-kayak, skate-park, escape game, laser game...
  10. On voit **la vie en vert** : notre territoire est tourné vers l'avenir et incite à adopter des comportements écoresponsables pour mieux vivre ensemble.

## VOTRE FUTUR LIEU DE VIE :

**1 Ici, on choisit son lieu de vie**  
De nombreux choix s'offrent à vous quant à la vie que vous souhaitez mener... Bernay, labellisée Ville d'art et d'histoire promet dynamisme et authenticité, Le-Bec-Hellouin l'un des plus beaux villages de France, va vous charmer avec ses maisons colorées à pans de bois ; découvrez d'autres cités pleines de charme où quiétude et sérénité n'attendent plus que vous...

**3 Ici, on voit la vie en vert**  
12 parcs et jardins, 212 km de randonnées, 2 voies vertes, 2 fermes pédagogiques, 1 golf pastoral, 1 base de loisirs, 2 étangs de pêche, 83 km de pistes cyclables... voilà ce qui vous attend pour vos journées en famille et pour votre quotidien.



**2 Ici, on a le temps de découvrir**  
Notre territoire possède des sites patrimoniaux de renom et variés à ne surtout pas rater... Château de Beaumesnil, Domaine d'Harcourt et son arboretum, les abbayes de Bernay et du Bec-Hellouin... De quoi replonger dans le passé.



**4 Ici, on s'amuse**  
Profitez des diverses activités et animations du territoire : défiez vos amis lors du laser game à Factory Games, naviguez sur la Risle à bord d'un canoë, applaudissez lors d'un spectacle au théâtre Le Piaf de Bernay, relaxez-vous à la base de loisirs de Brionne ou encore participez à la vie locale sur tout le territoire.

 **INTERCOM**  
**Bernay**  
Terres de Normandie

### EN SAVOIR + :

Intercom Bernay Terres de Normandie

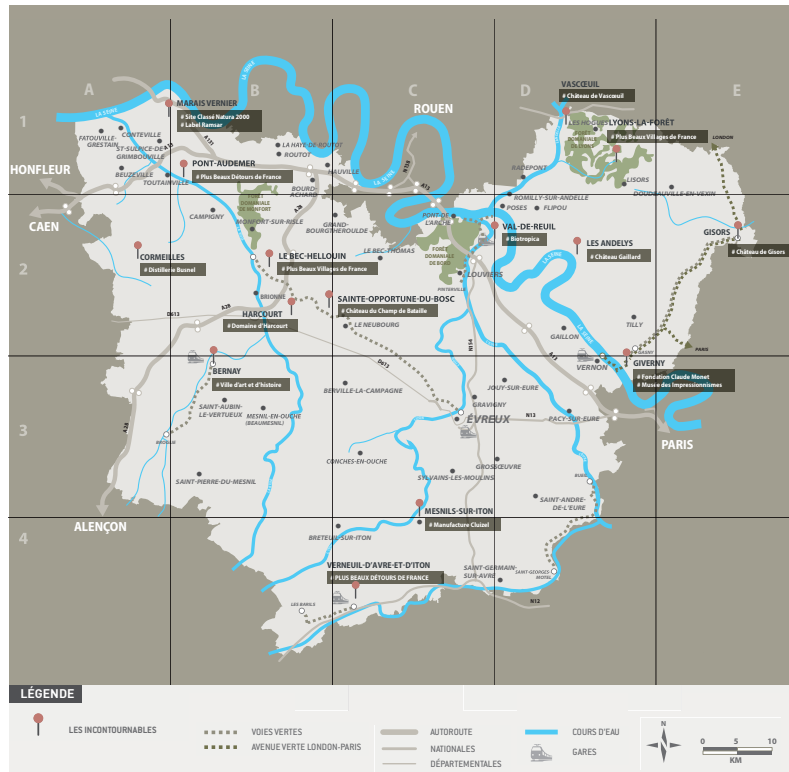
299, rue du Haut des Granges  
27300 Bernay

Tél. : 02 32 43 50 06

accueil@bernaynormandie.fr  
www.bernaynormandie.fr  
www.tourisme.bernaynormandie.fr

SUIVEZ-NOUS SUR





Les liens utiles :

<https://www.eure-tourisme.fr>

<https://www.tourisme.bernaynormandie.fr>

Pour vos démarches locales (aides, école, cantine, activités...) : <https://www.bernaynormandie.fr>

Pour vos démarches départementales (collèges, RSA, social, habitat...) : <https://eureennormandie.fr>

Eux aussi ont fait le choix de s'installer dans l'Eure pour travailler,  
retrouvez leurs témoignages en compagnie des Coflocs :

<https://www.eure-tourisme.fr/le-bonheur-est-dans-leure-laventure-normande-des-coflocs>