



BIENVENUE DANS L'EURE,  
TERRE SLOW LIFE  
OÙ IL FAIT BON VIVRE

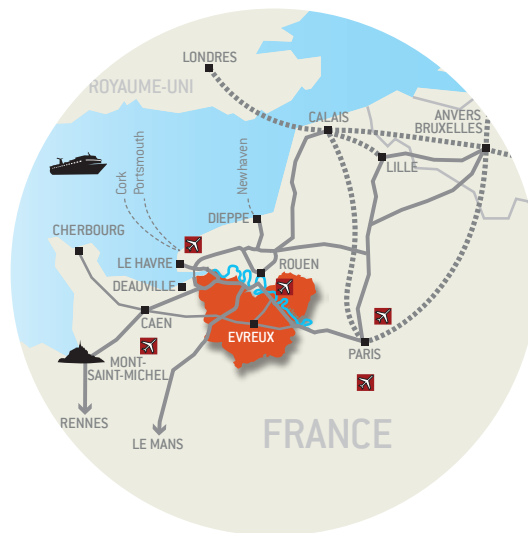
*l' Eure* )  
AGENCE DE  
DÉVELOPPEMENT  
TOURISTIQUE

DÉPARTEMENT DE  
**L'EURE**  
en Normandie



## L'EURE UNE SITUATION PRIVILÉGIÉE, PROCHE DE PARIS ET DE LA MER

Idéalement située entre Paris et la côte normande, l'Eure est une destination de week-ends et de courts séjours pour se mettre « au vert ». C'est aussi le point de départ idéal pour découvrir Paris, Deauville, Versailles, Étretat, Rouen ou Caen.



## L'EURE, UNE TERRE OÙ IL FAIT BON VIVRE...

L'Eure privilégie un cadre de vie agréable pour ses habitants qui répond pleinement au « slow life », c'est-à-dire vivre à son rythme, retourner à l'essentiel, prendre son temps, tout en proposant de nombreuses activités culturelles, sportives ou naturelles.

L'Eure c'est un peu plus de 600 000 habitants répartis dans 585 communes dont certaines sont classées *Plus beaux villages de France*, *Ville d'art et d'histoire*, *Plus beaux détours de France*, *Station verte*, *Communes Touristiques*.

L'Eure c'est aussi et surtout l'unique détenteur en Normandie du label *Département fleuri*, le Département le plus boisé de Normandie et demain 120 km de voies vertes ou partagées avec *la Seine à vélo*.

## ... ET MANGER

L'Eure c'est une terre où il fait bon manger avec un vaste réseau de producteurs et de marchés locaux, des chefs prestigieux tels que David Gallienne, vainqueur de Top chef 2020 ou Cathy Ouvrir, maître-artisane. C'est aussi des maisons de renoms comme la chocolaterie Cluzel, la distillerie Busnel ou la Ferme des Peupliers dont les yaourts ont fait le ravissement de David Beckham.



## EURE, TERRE D'HISTOIRE ET DE PATRIMOINE

L'Eure est une terre qui vous fera parcourir toute l'histoire de France, sans bouger du Département.

**Préhistoire :** Allée couverte de Dampsmeil

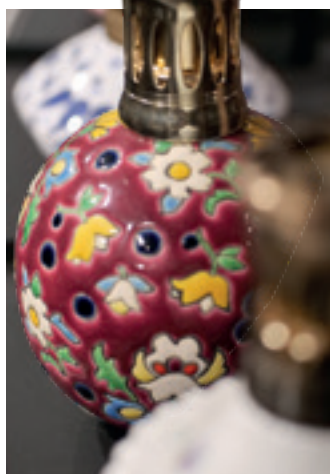
**Antiquité :** Gisacum

**Moyen âge :** Abbaye du Bec Hellouin, abbaye de Mortemer, Château-Gaillard, Tour Grise, château de Gisors, château d'Ivry-la-Bataille...

**Renaissance :** Château du Champ de Bataille, château de Gaillon

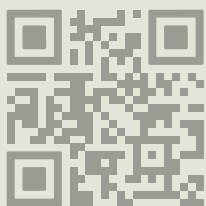
**Impressionnisme :** Maison de Claude Monet, musée des impressionnismes

**Industriel :** Filature Levavasseur, maison Berger



## EURE, TERRE DE CULTURE ET DE NATURE

- Une dizaine de festivals qui accueillent plus de 40 000 festivaliers
- Scène nationale, 10 salles de concerts
- 11 cinémas
- 22 musées
- 1 serre zoologique
- 1 300 km de cours d'eau
- 2 bases de loisirs
- 59 espaces naturels
- 1 parc naturel régional
- 1 zone humide labélisée RAMSAR



Vous souhaitez plus d'histoire ?  
Scannez ce code.

Retrouver toutes ces informations et bien plus encore sur le site :  
[www.eure-tourisme.fr](http://www.eure-tourisme.fr)

# « Bienvenue chez vous, sur le territoire du Vexin Normand »

## 1 LES SITES À VISITER :

### VISITE GUIDÉE OU COMMENTÉE

- Château de Gisors
- Église de Gisors
- Léproserie de Gisors
- Musée de la Ferme de Rome à Bézu-la-Forêt
- Église de Doudeauville-en-Vexin
- Galerie des curiosités Larraincy – Historiae Insolitae à Puchay

### VISITE LIBRE

- Église de Gisors
- Lavoir à Gisors
- Pagodon à Gisors
- Parc du Château d'Heudicourt
- Parc Frédéric Passy à Gisors



## 2 LES PRODUCTEURS DU TERROIR :

- Brasserie De Sutter à Gisors
- Les Ruchers de la Grode à Saint-Denis-le-Ferment
- Cidrerie du Mont Viné à Vesly
- La Fermette bio de l'Epte à Gisors
- Le Chant des Meules, fromages et pains à Bézu-Saint-Éloi
- Pousses de Là, Les Thilliers-en-Vexin
- La Ferme du Bosc-Renard à Heudicourt
- La Ferme du Thil, au Thil-en-Vexin
- Les Glaces de la Ferme Riault à Noyers



## 3 LES ÉVÉNEMENTS À NE PAS LOUPER :

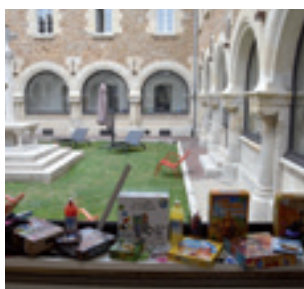
- Festival du Grand Baz'Art à Gisors
- Festival Photo Martigny
- Festival BD de Gisors
- Fête Médiévale « Gisors La Légendaire »
- Fête de la Libération à Gisors
- Festival du Vexin Normand

## 4 LES MARCHÉS, LES PRODUITS LOCAUX :

- Gisors : vendredi matin et dimanche matin
- Etrépagny : mercredi matin
- Longchamps : premier samedi du mois de 17h à 20h

## 5 LES ÉQUIPEMENTS INTERCO (piscine, médiathèque...) :

- Voie Verte Gisors-Gasny, 24 km de voies protégées et aménagées en vallée de l'Epte
- Bibliothèque communautaire Guy de Maupassant à Gisors
- Ludo-médiathèque communautaire à Etrépagny
- Cinéma « Jour de Fête » à Gisors
- Maisons France Service à Etrépagny et à Gisors
- Piscine communautaire à Etrépagny
- AquaVexin à Trie-Château
- Aire de camping-car à Gisors



### Les transports

- Gare SNCF à Gisors
- Transport urbain
- Lignes de bus :
  - Gisors-Beauvais
  - Etrépagny-Gisors-Cergy
  - Gisors-Dieppe
  - Gisors-Evreux
  - Gisors-Rouen
  - Gisors-Vernon
- Taxis
- Navettes Gibus à Gisors



## 6 LES SERVICES DE L'OFFICE DE TOURISME :

- Point accueil Vélo
- Billetterie
- Espace boutique (produits locaux, librairie-carterie et souvenirs)
- Consignes petits bagages et casques
- Réservation sur place auprès des restaurants, hébergements
- Offre d'excursions et séjours
- Recharge batteries
- Point info mobile



EN SAVOIR + :

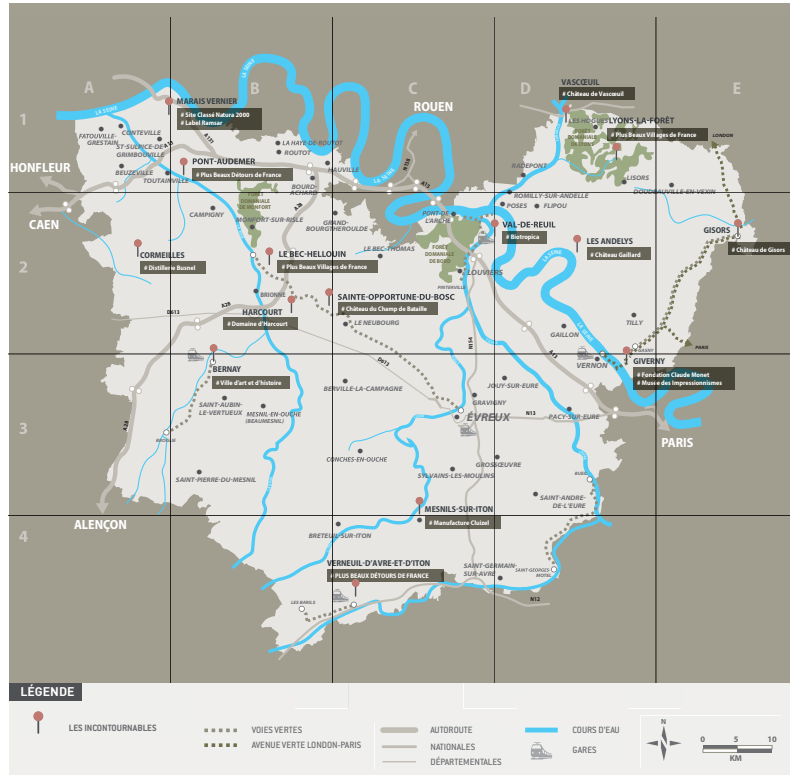
Vexin Normand Tourisme

1 Passage du Monarque, rue de Vienne

27140 Gisors

Tél. : 02 32 27 60 63

[www.tourisme-gisors.fr](http://www.tourisme-gisors.fr)



Les liens utiles :

<https://www.eure-tourisme.fr>

<http://www.tourisme-gisors.fr>

Pour vos démarches locales (aides, école, cantine, activités...) : <https://www.cdc-vexin-normand.fr>

Pour vos démarches départementales (collèges, RSA, social, habitat...) : <https://eureennormandie.fr>

Eux aussi ont fait le choix de s'installer dans l'Eure pour travailler,  
retrouvez leurs témoignages en compagnie des Coflocs :

<https://www.eure-tourisme.fr/le-bonheur-est-dans-leure-laventure-normande-des-coflocs>

