



BIENVENUE DANS L'EURE,  
TERRE SLOW LIFE  
OÙ IL FAIT BON VIVRE

*l'Eure* )  
AGENCE DE  
DÉVELOPPEMENT  
TOURISTIQUE

DÉPARTEMENT DE  
**L'EURE**  
*en Normandie*



## L'EURE UNE SITUATION PRIVILÉGIÉE, PROCHE DE PARIS ET DE LA MER

Idéalement située entre Paris et la côte normande, l'Eure est une destination de week-ends et de courts séjours pour se mettre « au vert ». C'est aussi le point de départ idéal pour découvrir Paris, Deauville, Versailles, Étretat, Rouen ou Caen.



## L'EURE, UNE TERRE OÙ IL FAIT BON VIVRE...

L'Eure privilégie un cadre de vie agréable pour ses habitants qui répond pleinement au « slow life », c'est-à-dire vivre à son rythme, retourner à l'essentiel, prendre son temps, tout en proposant de nombreuses activités culturelles, sportives ou naturelles.

L'Eure c'est un peu plus de 600 000 habitants répartis dans 585 communes dont certaines sont classées *Plus beaux villages de France*, *Ville d'art et d'histoire*, *Plus beaux détours de France*, *Station verte*, *Communes Touristiques*.

L'Eure c'est aussi et surtout l'unique détenteur en Normandie du label *Département fleuri*, le Département le plus boisé de Normandie et demain 120 km de voies vertes ou partagées avec *la Seine à vélo*.

## ... ET MANGER

L'Eure c'est une terre où il fait bon manger avec un vaste réseau de producteurs et de marchés locaux, des chefs prestigieux tels que David Gallienne, vainqueur de Top chef 2020 ou Cathy Ouvrir, maître-artisane. C'est aussi des maisons de renoms comme la chocolaterie Cluzel, la distillerie Busnel ou la Ferme des Peupliers dont les yaourts ont fait le ravissement de David Beckham.



## EURE, TERRE D'HISTOIRE ET DE PATRIMOINE

L'Eure est une terre qui vous fera parcourir toute l'histoire de France, sans bouger du Département.

**Préhistoire :** Allée couverte de Dampsmeil

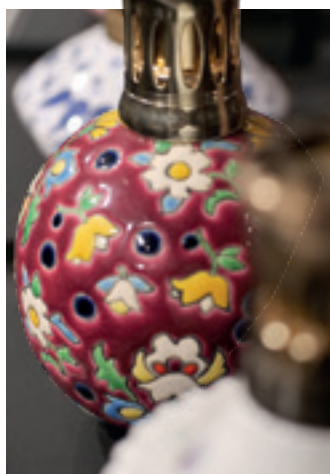
**Antiquité :** Gisacum

**Moyen âge :** Abbaye du Bec Hellouin, abbaye de Mortemer, Château-Gaillard, Tour Grise, château de Gisors, château d'Ivry-la-Bataille...

**Renaissance :** Château du Champ de Bataille, château de Gaillon

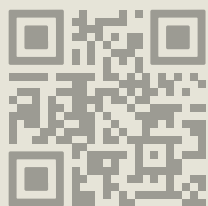
**Impressionnisme :** Maison de Claude Monet, musée des impressionnismes

**Industriel :** Filature Levavasseur, maison Berger



## EURE, TERRE DE CULTURE ET DE NATURE

- Une dizaine de festivals qui accueillent plus de 40 000 festivaliers
- Scène nationale, 10 salles de concerts
- 11 cinémas
- 22 musées
- 1 serre zoologique
- 1 300 km de cours d'eau
- 2 bases de loisirs
- 59 espaces naturels
- 1 parc naturel régional
- 1 zone humide labélisée RAMSAR



Vous souhaitez plus d'histoire ?  
Scannez ce code.

Retrouver toutes ces informations et bien plus encore sur le site :  
[www.eure-tourisme.fr](http://www.eure-tourisme.fr)



# « Bienvenue chez vous, au Pays du Neubourg »



## 1 DES ÉQUIPEMENTS POUR VOUS FACILITER LA VIE :

Avec ses 5 crèches et ses 160 assistantes maternelles agréées, ainsi que son Pôle Animation Jeunesse et son Relais assistants maternels se déplaçant sur le territoire, le Pays du Neubourg offre aux familles avec des enfants de tous âges des services adaptés et de qualité. Au Neubourg ce sont deux collèges, un lycée agricole et un CFA qui accueillent les élèves du territoire, ainsi qu'un CFPPA à Canappeville formant aux métiers de l'élevage.

Venez bénéficier de services de santé de proximité : en plus d'un hôpital accueillant notamment des permanences de spécialistes, de nombreux professionnels de santé sont implantés sur le territoire, couvrant de nombreux domaines et spécialités.

Le territoire dispose également d'un foyer des jeunes travailleurs ainsi que d'une résidence autonomie pour les personnes âgées.

Le dynamisme du Pays du Neubourg c'est également de très nombreux emplois locaux et le taux de chômage le plus faible du département !

Des associations diverses et très nombreuses vous permettront de parfaire votre pratique de nombreux sports et loisirs.

Venez créer des liens et plonger dans une vie locale animée et rythmée de concerts, d'expositions, d'animations, de fêtes locales en tous genres...

Le Pays du Neubourg c'est un territoire maillé et équilibré, l'assurance de ne pas avoir à choisir entre qualité de vie et accès aux services !

## 2 NOS PRODUITS LOCAUX ET COMMERCES DE QUALITÉS :

Fort de nombreux producteurs de légumes, viande rouge, porc, volaille, jus de pommes et miel, le Pays du Neubourg saura séduire vos papilles. L'excellence des producteurs et des commerces de bouche du Pays du Neubourg n'est plus à démontrer !

De nombreux marchés locaux rythment la semaine, comme le grand marché du Neubourg tous les mercredis matin : ils sauront, ainsi que les nombreux commerces indépendants du territoire, combler vos envies !



## 3 NOS LIEUX D'ACTIVITÉS ET DE DÉTENTE :

- Le cinéma du Neubourg ;
- La voie verte Evreux-Le Neubourg-Le Bec-Hellouin-Pont-Authou ;
- L'hippodrome du Neubourg ;
- Le parc d'aventures Acroforest, à Brosville ;
- Le golf du Champ de Bataille, à Sainte-Opportune-du-Bosc ;
- Les randonnées dans la Vallée de l'Iton et sur le plateau ;
- La médiathèque du Neubourg et les bibliothèques communales ;
- La piscine du Haut-Phare, au Neubourg ;
- L'arboretum de Canappeville ;
- Le vélodrome du Neubourg ;
- Les restaurants, bars et salons de thé pour une détente bien méritée !

## 4 NOS SITES TOURISTIQUES ORIGINAUX :

- Le musée de l'Écorché d'Anatomie du Docteur Auzoux, au Neubourg ;
- La commanderie des Templiers, à Sainte-Colombe-la-Commanderie ;
- Le parc du château du Troncq et l'if à la vierge, au Troncq ;
- Le vieux château du Neubourg ;
- Les jardins de la Chaumine, au Bosc-du-Theil ;
- Le centre d'élevage de Canappeville ;
- Le Domaine du Champ de Bataille, le petit Versailles Normand.

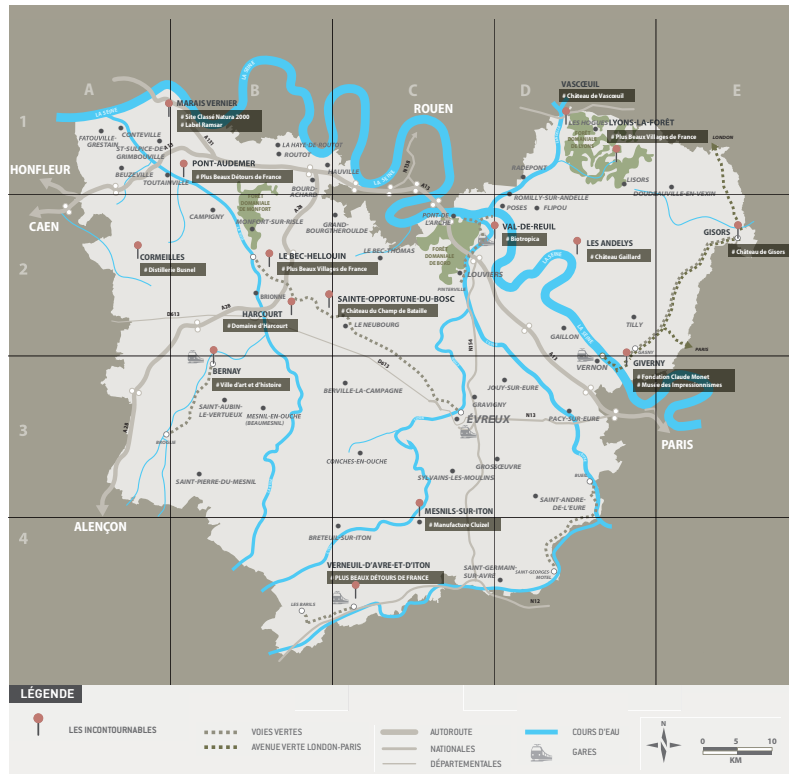
## 5 PLUSIEURS MOYENS DE DÉPLACEMENTS :

Trois lignes de bus circulent sur le territoire. Elles vous permettront d'aller à Evreux, Pont-Audemer ou Rouen par exemple, et même à Honfleur le week-end à partir de mai. Aller au travail, à l'école ou en balade à vélo, ça vous tente? Venez profiter de la voie verte et bientôt de nouveaux itinéraires dédiés !



### EN SAVOIR + :

**Office de Tourisme du Pays du Neubourg**  
Place du Maréchal Leclerc - 27110 Le Neubourg  
Tél. : 02 32 35 40 57 – 06 48 09 63 88  
[www.tourisme.paysduneubourg.fr](http://www.tourisme.paysduneubourg.fr)



Les liens utiles :

<https://www.eure-tourisme.fr>

<https://www.tourisme.paysduneubourg.fr>

Pour vos démarches locales (aides, école, cantine, activités...) : <https://www.paysduneubourg.fr>

Pour vos démarches départementales (collèges, RSA, social, habitat...) : <https://eureennormandie.fr>

Eux aussi ont fait le choix de s'installer dans l'Eure pour travailler,  
retrouvez leurs témoignages en compagnie des Coflocs :

<https://www.eure-tourisme.fr/le-bonheur-est-dans-leure-laventure-normande-des-coflocs>

