



BIENVENUE DANS L'EURE,
TERRE SLOW LIFE
OÙ IL FAIT BON VIVRE

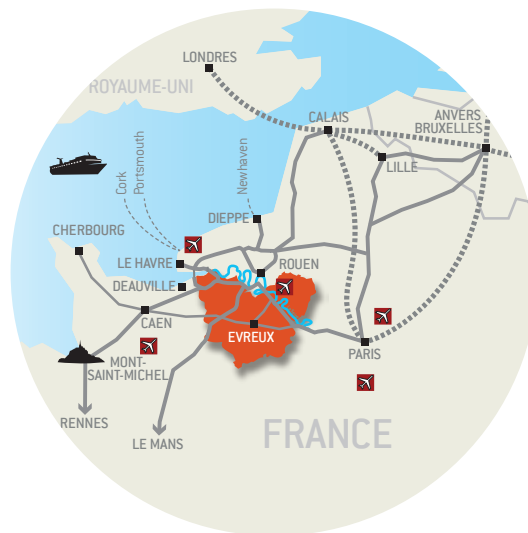
l'Eure)
AGENCE DE
DÉVELOPPEMENT
TOURISTIQUE

DÉPARTEMENT DE
L'EURE
en Normandie

Office de tourisme
PONT-AUDEMER VAL DE RISLE
COMMUNAUTÉ DE COMMUNES

L'EURE UNE SITUATION PRIVILÉGIÉE, PROCHE DE PARIS ET DE LA MER

Idéalement située entre Paris et la côte normande, l'Eure est une destination de week-ends et de courts séjours pour se mettre « au vert ». C'est aussi le point de départ idéal pour découvrir Paris, Deauville, Versailles, Étretat, Rouen ou Caen.



L'EURE, UNE TERRE OÙ IL FAIT BON VIVRE...

L'Eure privilégie un cadre de vie agréable pour ses habitants qui répond pleinement au « slow life », c'est-à-dire vivre à son rythme, retourner à l'essentiel, prendre son temps, tout en proposant de nombreuses activités culturelles, sportives ou naturelles.

L'Eure c'est un peu plus de 600 000 habitants répartis dans 585 communes dont certaines sont classées *Plus beaux villages de France*, *Ville d'art et d'histoire*, *Plus beaux détours de France*, *Station verte*, *Communes Touristiques*.

L'Eure c'est aussi et surtout l'unique détenteur en Normandie du label *Département fleuri*, le Département le plus boisé de Normandie et demain 120 km de voies vertes ou partagées avec *la Seine à vélo*.

... ET MANGER

L'Eure c'est une terre où il fait bon manger avec un vaste réseau de producteurs et de marchés locaux, des chefs prestigieux tels que David Gallienne, vainqueur de Top chef 2020 ou Cathy Ouvrir, maître-artisane. C'est aussi des maisons de renoms comme la chocolaterie Cluzel, la distillerie Busnel ou la Ferme des Peupliers dont les yaourts ont fait le ravissement de David Beckham.

EURE, TERRE D'HISTOIRE ET DE PATRIMOINE

L'Eure est une terre qui vous fera parcourir toute l'histoire de France, sans bouger du Département.

Préhistoire : Allée couverte de Dampsmeil

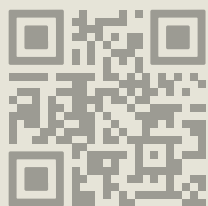
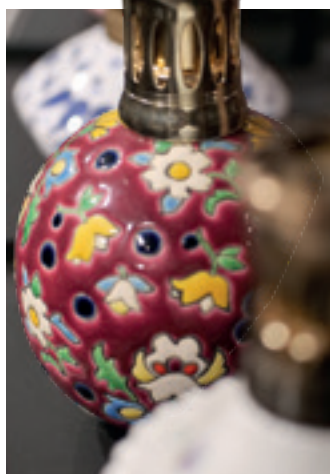
Antiquité : Gisacum

Moyen âge : Abbaye du Bec Hellouin, abbaye de Mortemer, Château-Gaillard, Tour Grise, château de Gisors, château d'Ivry-la-Bataille...

Renaissance : Château du Champ de Bataille, château de Gaillon

Impressionnisme : Maison de Claude Monet, musée des impressionnismes

Industriel : Filature Levavasseur, maison Berger



Vous souhaitez plus d'histoire ?
Scannez ce code.



EURE, TERRE DE CULTURE ET DE NATURE

- Une dizaine de festivals qui accueillent plus de 40 000 festivaliers
- Scène nationale, 10 salles de concerts
- 11 cinémas
- 22 musées
- 1 serre zoologique
- 1 300 km de cours d'eau
- 2 bases de loisirs
- 59 espaces naturels
- 1 parc naturel régional
- 1 zone humide labélisée RAMSAR

Retrouver toutes ces informations et bien plus encore sur le site :
www.eure-tourisme.fr

« Bienvenue chez vous, sur le territoire de Pont-Audemer Val de Risle »

1 LES SITES À VISITER :

Musée Canel, Musée du Lin, Musée de la Déportation et de la Résistance, Château médiéval de Montfort-sur-Risle, le Marais-Vernier et la route des Chaumières, Centre historique de Pont-Audemer.



2 LES ÉVÉNEMENTS À NE PAS LOUPER :

Festival des Mascarets, Fêtes Médiévales, Fête du Lin, Fête de l'Étampage.



3 LES MARCHÉS, LES PRODUITS LOCAUX :

Marchés :

Lundi matin : Pont-Audemer
Mardi : Montfort-sur-Risle
Mercredi : Routot
Jeudi : Quillebeuf-sur-Seine
Vendredi matin : Pont-Audemer
Samedi matin : Routot

Produits locaux :

Mirliton de Pont-Audemer,
calvados,
pommeau,
cidre,
jus de pomme.

4 SE DIVERTIR :

- Médiathèque La Page à Pont-Audemer, médiathèque Jacques Hyacinthe Paumier à Routot et médiathèque Danielle Mitterrand à Saint-Philbert-sur-Risle.
- Piscine intercommunale des 3 Îlets à Pont-Audemer.
- Théâtre l'Éclat, Conservatoire de Musique et salle de concert l'Écho à Pont-Audemer, École de Musique à Montfort-sur-Risle.
- Cinéma multiplexe « Le ciné », bowling et aire de jeux « La Fonderie ».
- Parc des Sports ainsi que de nombreuses associations sportives et culturelles...

5 LA SANTÉ :

Hôpital de Pont-Audemer, médecins généralistes, infirmiers, dentistes, kinésithérapeutes, gynécologues, radiologues, cardiologue, pédiatre, orthophonistes, podologues, pharmacies...

6 S'INSTRUIRE :

Collège Marcel Marceron à Montfort-sur-Risle, collège Pierre et Marie Curie, collège privé Saint-Ouen, collège Louise Michel à Manneville-sur-Risle, lycée Jacques Prévert, lycée des métiers Risle-Seine, lycée Saint-Ouen, lycée agricole de Tourville-sur-Pont-Audemer.



EN SAVOIR + :

Office de Tourisme Pont-Audemer Val de Risle

Accueil, information du lundi au samedi
de 9h30 à 12h30 et de 14h à 18h.

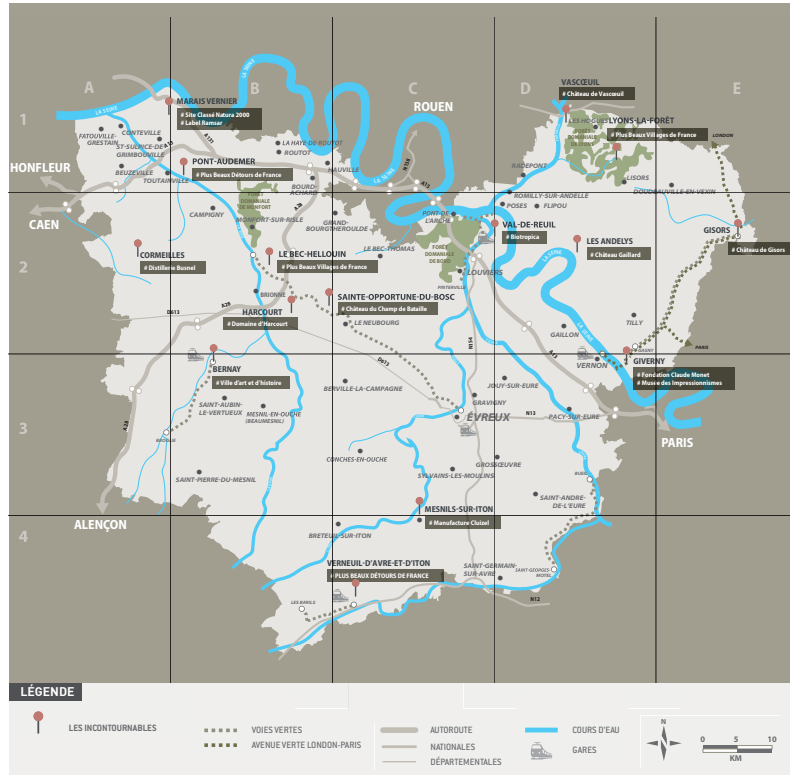
Jours fériés : 10h à 12h.

2, place du Général de Gaulle - 27500 Pont-Audemer.
Retrouvez toutes les activités de loisirs, de plein air et
l'offre de restauration / hébergements sur notre site :
www.tourisme-pontaudemer-rislenormande.com,
par téléphone au 02 32 41 08 21,
sur notre page facebook
et par email : contact.pontaudemer@2apli.fr.

7 LES TRANSPORTS :

- Bac de Quillebeuf-sur-Seine, A13 sortie Pont-Audemer / Beuzeville.
- Gare la plus proche : Bernay.
- Bus régionaux : Pont-Audemer - Évreux/Honfleur, Rouen, Le Havre, Bernay, Lisieux, bus urbain.





Les liens utiles :

<https://www.eure-tourisme.fr>

<https://www.tourisme-pontaudemer-rislenormande.com>

Pour vos démarches locales (aides, école, cantine, activités...) : <https://www.ville-pont-audemer.fr/votre-territoire/communaute-de-communes/>

Pour vos démarches départementales (collèges, RSA, social, habitat...) : <https://eurenormandie.fr>

Eux aussi ont fait le choix de s'installer dans l'Eure pour travailler,
retrouvez leurs témoignages en compagnie des Coflocs :

<https://www.eure-tourisme.fr/le-bonheur-est-dans-leure-laventure-normande-des-coflocs>

