



BIENVENUE DANS L'EURE,  
TERRE SLOW LIFE  
OÙ IL FAIT BON VIVRE

*l' Eure* )  
AGENCE DE  
DÉVELOPPEMENT  
TOURISTIQUE

DÉPARTEMENT DE  
**L'EURE**  
en Normandie

Normandie  
Sud  
La Normandie à plaines d'été



## L'EURE UNE SITUATION PRIVILÉGIÉE, PROCHE DE PARIS ET DE LA MER

Idéalement située entre Paris et la côte normande, l'Eure est une destination de week-ends et de courts séjours pour se mettre « au vert ». C'est aussi le point de départ idéal pour découvrir Paris, Deauville, Versailles, Étretat, Rouen ou Caen.



## L'EURE, UNE TERRE OÙ IL FAIT BON VIVRE...

L'Eure privilégie un cadre de vie agréable pour ses habitants qui répond pleinement au « slow life », c'est-à-dire vivre à son rythme, retourner à l'essentiel, prendre son temps, tout en proposant de nombreuses activités culturelles, sportives ou naturelles.

L'Eure c'est un peu plus de 600 000 habitants répartis dans 585 communes dont certaines sont classées *Plus beaux villages de France*, *Ville d'art et d'histoire*, *Plus beaux détours de France*, *Station verte*, *Communes Touristiques*.

L'Eure c'est aussi et surtout l'unique détenteur en Normandie du label *Département fleuri*, le Département le plus boisé de Normandie et demain 120 km de voies vertes ou partagées avec *la Seine à vélo*.

## ... ET MANGER

L'Eure c'est une terre où il fait bon manger avec un vaste réseau de producteurs et de marchés locaux, des chefs prestigieux tels que David Gallienne, vainqueur de Top chef 2020 ou Cathy Ouvrir, maître-artisane. C'est aussi des maisons de renoms comme la chocolaterie Cluzel, la distillerie Busnel ou la Ferme des Peupliers dont les yaourts ont fait le ravissement de David Beckham.



## EURE, TERRE D'HISTOIRE ET DE PATRIMOINE

L'Eure est une terre qui vous fera parcourir toute l'histoire de France, sans bouger du Département.

**Préhistoire :** Allée couverte de Dampsmeil

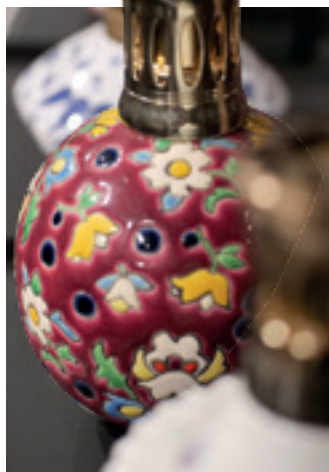
**Antiquité :** Gisacum

**Moyen âge :** Abbaye du Bec Hellouin, abbaye de Mortemer, Château-Gaillard, Tour Grise, château de Gisors, château d'Ivry-la-Bataille...

**Renaissance :** Château du Champ de Bataille, château de Gaillon

**Impressionnisme :** Maison de Claude Monet, musée des impressionnismes

**Industriel :** Filature Levavasseur, maison Berger



## EURE, TERRE DE CULTURE ET DE NATURE

- Une dizaine de festivals qui accueillent plus de 40 000 festivaliers
- Scène nationale, 10 salles de concerts
- 11 cinémas
- 22 musées
- 1 serre zoologique
- 1 300 km de cours d'eau
- 2 bases de loisirs
- 59 espaces naturels
- 1 parc naturel régional
- 1 zone humide labélisée RAMSAR



Vous souhaitez plus d'histoire ?  
Scannez ce code.

Retrouver toutes ces informations et bien plus encore sur le site :  
[www.eure-tourisme.fr](http://www.eure-tourisme.fr)

# « Bienvenue chez vous, sur le territoire Normandie Sud Eure »



## 1 UNE CAMPAGNE AUTHENTIQUE

Ici se niche une campagne au charme incontestable faite d'espaces naturels préservés, de vallées verdoyantes et de villages de caractère composés de chaumières, vergers et prairies verdoyantes. Les paysages de la destination Normandie Sud Eure ont inspiré de nombreux artistes tels que Maurice De Vlaminck, Pablo Neruda, Gérard Garouste. Un cadre idéal pour se reconnecter avec Dame Nature. **Pour vous ressourcer à votre rythme, arpentez les circuits de randonnée parmi les 360 km de sentiers entretenus et balisés.**

## 2 UNE DESTINATION INTIMEMENT LIÉE À SON HISTOIRE MÉDIÉVALE

Normandie Sud Eure, c'est un territoire stratégique dans l'histoire du Duché de Normandie. Vikings et Francs se sont affrontés à maintes reprises sur ces frontières où de nombreuses forteresses et édifices historiques ont été bâtis. Parmi ce patrimoine, ne manquez pas la **Tour Grise à Verneuil/Avre, véritable donjon du XIII<sup>e</sup> siècle**, l'une des dernières tours construites par Philippe Auguste encore debout aujourd'hui en Normandie.



## 3 VERNEUIL-SUR-AVRE, UNE CITÉ CLASSÉE PARMIS LES « 100 PLUS BEAUX DÉTOURS DE FRANCE »

Verneuil a été fondée par Henri 1<sup>er</sup> Beauclerc, duc de Normandie et roi d'Angleterre, fils de Guillaume Le Conquérant. La cité présente un centre historique préservé : maisons à colombages, à tourelle et à damiers de la fin du Moyen Âge, hôtels particuliers de l'Ancien Régime, églises associant les styles roman, gothique et Renaissance, abbaye bénédictine, donjon et canaux médiévaux, vestiges de remparts, tour du gothique flamboyant. Verneuil se démarque aujourd'hui en se positionnant comme la **1<sup>ère</sup> des villes du département de l'Eure en nombre de monuments historiques** - 11 édifices inscrits et 4 classés.

## 4 SAVEURS LOCALES

En Normandie Sud Eure, nos producteurs ont du talent ! Fruits, légumes, viande, produits laitiers... Les **épiceries et boutiques à la ferme** vous proposent le meilleur du terroir local pour régaler vos papilles. Découvrez les bénéfices du circuit court : qualité, fraîcheur et développement de l'économie locale. Les artisans de l'agriculture d'ici vous parlent de leur activité avec passion et convictions. **Visitez les fermes** pour en savoir plus sur les coulisses de votre assiette, ainsi que **le Chocolatrium** à Damville, manufacture du chocolat de luxe. Vous y découvrirez que Michel Cluizel est l'un des rares chocolatiers dans le monde à maîtriser la transformation de la fève de cacao en pâte de cacao puis en chocolat d'exception.

## 5 NORMANDIE SUD EURE C'EST AUSSI :

- 1 gare à Verneuil – ligne Paris Granville
- 1 cinéma, 1 salle de musiques actuelles, des salles d'exposition, des musées
- Des temps culturels forts :  
Le Rendez-vous des artistes naïfs,  
L'Eure poétique et musicale,  
Les Étoiles symphoniques...
- Des loisirs variés : Aquamundo de Center Parcs, piscine biologique, ski nautique, paddle, tir à l'arc, lasergame, golf, escapes game...

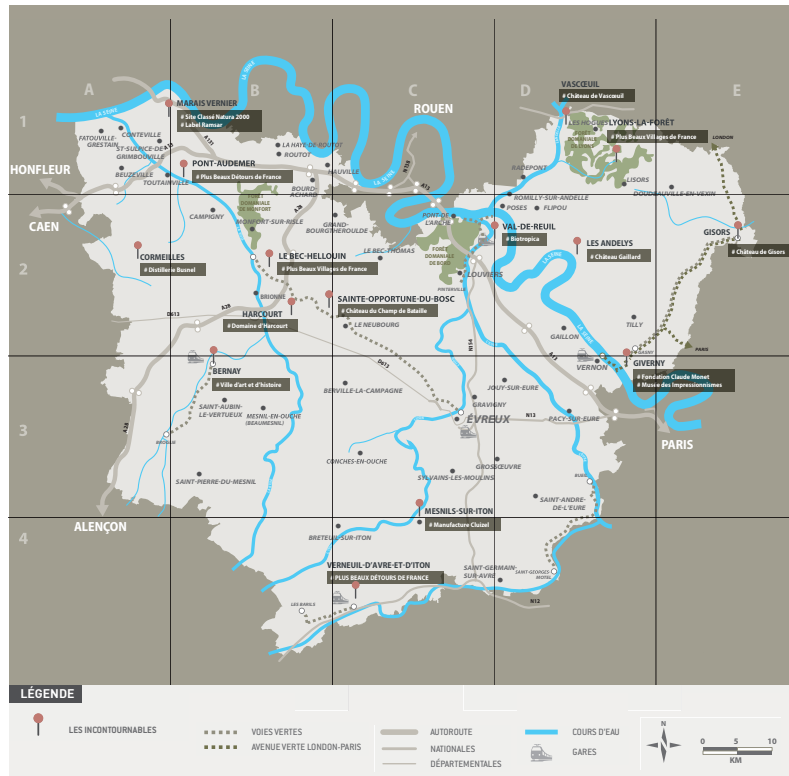


### EN SAVOIR + :

L'Office de Tourisme Normandie Sud Eure à Verneuil/Avre vous accueille toute l'année pour vous conseiller dans vos choix d'activités, vous accompagner dans l'organisation de vos week-ends, vous proposer des visites guidées du patrimoine local.

Contactez l'un de nos spécialistes du territoire au 02 32 32 17 17.

Plus d'informations : [www.normandie-sud-tourisme.fr](http://www.normandie-sud-tourisme.fr)



Les liens utiles :

<https://www.eure-tourisme.fr>  
<http://www.normandie-sud-tourisme.fr>  
 Pour vos démarches locales (aides, école, cantine, activités...) : <http://www.inse27.fr>  
 Pour vos démarches départementales (collèges, RSA, social, habitat...) : <https://eureennormandie.fr>

Eux aussi ont fait le choix de s'installer dans l'Eure pour travailler,  
 retrouvez leurs témoignages en compagnie des Coflocs :  
<https://www.eure-tourisme.fr/le-bonheur-est-dans-leure-laventure-normande-des-coflocs>

