



BIENVENUE DANS L'EURE, TERRE SLOW LIFE OÙ IL FAIT BON VIVRE

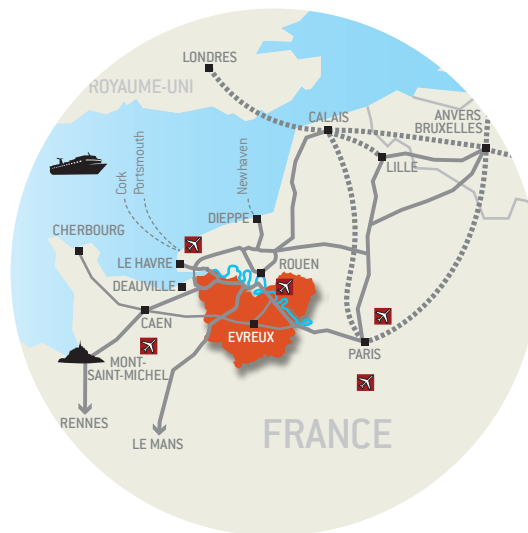
l' Eure)
AGENCE DE
DÉVELOPPEMENT
TOURISTIQUE

DÉPARTEMENT DE
L'EURE
en Normandie



L'EURE UNE SITUATION PRIVILÉGIÉE, PROCHE DE PARIS ET DE LA MER

Idéalement située entre Paris et la côte normande, l'Eure est une destination de week-ends et de courts séjours pour se mettre « au vert ». C'est aussi le point de départ idéal pour découvrir Paris, Deauville, Versailles, Étretat, Rouen ou Caen.



L'EURE, UNE TERRE OÙ IL FAIT BON VIVRE...

L'Eure privilégie un cadre de vie agréable pour ses habitants qui répond pleinement au « slow life », c'est-à-dire vivre à son rythme, retourner à l'essentiel, prendre son temps, tout en proposant de nombreuses activités culturelles, sportives ou naturelles.

L'Eure c'est un peu plus de 600 000 habitants répartis dans 585 communes dont certaines sont classées *Plus beaux villages de France*, *Ville d'art et d'histoire*, *Plus beaux détours de France*, *Station verte*, *Communes Touristiques*.

L'Eure c'est aussi et surtout l'unique détenteur en Normandie du label *Département fleuri*, le Département le plus boisé de Normandie et demain 120 km de voies vertes ou partagées avec *la Seine à vélo*.

... ET MANGER

L'Eure c'est une terre où il fait bon manger avec un vaste réseau de producteurs et de marchés locaux, des chefs prestigieux tels que David Gallienne, vainqueur de Top chef 2020 ou Cathy Ouvrir, maître-artisane. C'est aussi des maisons de renoms comme la chocolaterie Cluzel, la distillerie Busnel ou la Ferme des Peupliers dont les yaourts ont fait le ravissement de David Beckham.



EURE, TERRE D'HISTOIRE ET DE PATRIMOINE

L'Eure est une terre qui vous fera parcourir toute l'histoire de France, sans bouger du Département.

Préhistoire : Allée couverte de Dampsmeil

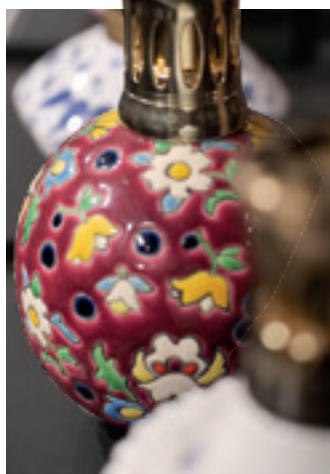
Antiquité : Gisacum

Moyen âge : Abbaye du Bec Hellouin, abbaye de Mortemer, Château-Gaillard, Tour Grise, château de Gisors, château d'Ivry-la-Bataille...

Renaissance : Château du Champ de Bataille, château de Gaillon

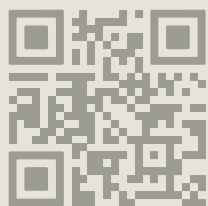
Impressionnisme : Maison de Claude Monet, musée des impressionnismes

Industriel : Filature Levavasseur, maison Berger



EURE, TERRE DE CULTURE ET DE NATURE

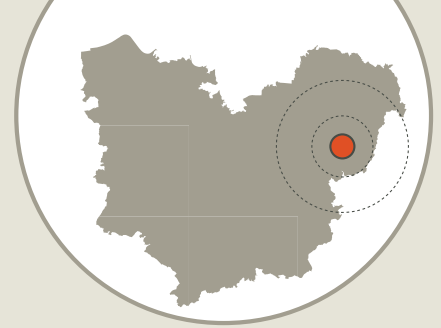
- Une dizaine de festivals qui accueillent plus de 40 000 festivaliers
- Scène nationale, 10 salles de concerts
- 11 cinémas
- 22 musées
- 1 serre zoologique
- 1 300 km de cours d'eau
- 2 bases de loisirs
- 59 espaces naturels
- 1 parc naturel régional
- 1 zone humide labélisée RAMSAR



Vous souhaitez plus d'histoire ?
Scannez ce code.

Retrouver toutes ces informations et bien plus encore sur le site :
www.eure-tourisme.fr

« Bienvenue chez vous, en Nouvelle Normandie »



Au bord de la Seine, entre Paris et la mer, ce territoire d'exception autour de Giverny et Château-Gaillard n'attend que vous. La Nouvelle Normandie, ce n'est pas seulement le célèbre village du peintre Claude Monet, ou encore Château-Gaillard, la forteresse construite en un temps record par Richard Cœur de Lion... Vous verrez que la Nouvelle Normandie rime avec douceur de vivre, authenticité, générosité, gourmandise, nature, terroir, partage mais aussi modernité !

10 RAISONS DE VOUS INSTALLER CHEZ NOUS

1. **61 communes pour une échappée verte à moins d'une heure de Paris** et des côtes normandes
2. Des **infrastructures routières et ferroviaires** adaptées (via A13 et deux gares SNCF stratégiques), complétées par une offre de **mobilité douce** autour du vélo
3. 2 sites touristiques majeurs :
 - a. **Giverny**, de renommée internationale, avec la Fondation Claude Monet et le Musée des impressionnistes Giverny
 - b. **Château-Gaillard** aux Andelys renforcés par plusieurs pépites à Vernon (le Vieux-Moulin, le musée de Vernon, le château de Bizy) et Les Andelys (la collégiale, le musée Nicolas Poussin)
4. Un **fort potentiel de développement** avec notamment le Village des marques à Douains (ouverture 1^{er} trimestre 2023) et le Plateau de l'Espace à Vernon

5. Une **offre culturelle riche et diversifiée** pour se divertir toute l'année : médiathèques, salles de spectacles, cinémas, musées, patrimoine
6. Une offre **d'activités sportives indoor et de plein air** : de grands équipements sportifs (stades et complexes, espace aquatique et piscines...), sentiers de randonnées, canoë-kayak, escalade...
7. Une **qualité de vie idéale** et une **large gamme de services** au plus près des 85 000 habitants : enfance, scolaire, santé, transports, logement, emploi...
8. Un **territoire écologique et solidaire en construction** : 100 % énergies renouvelables d'ici 2040, déploiement de la mobilité hydrogène, animations de sensibilisation, plan alimentaire ambitieux...
9. Un territoire rural, où les nombreux **marchés et producteurs locaux** offrent une consommation locale de produits frais en circuit court
10. Une agglomération à taille humaine pour **se détendre et respirer**.

LES SITES INCONTOURNABLES CHEZ NOUS

20 **sentiers de randonnées incontournables** pour sillonner au fil de l'eau ou à travers champs et forêts, les vallées de la Seine, de l'Eure et de l'Epte, à pied ou à VTT.



Giverny attire les visiteurs dans les **jardins de Claude Monet** et devant les expositions du Musée des impressionnistes Giverny.

Surplombant la Seine et les Andelys, **Château-Gaillard**, la forteresse de plus de 800 ans, ravit les amateurs d'Histoire avec ses visites guidées et ses campements médiévaux.



La Seine à vélo, un parcours de mobilité douce de Paris à la mer, en suivant les boucles du fleuve, pour voyager à un autre rythme.

NORMANDIE
MÉDIÉVALE



Seine Normandie
AGGLOMÉRATION

EN SAVOIR + :

Nouvelle Normandie est la marque touristique de Seine Normandie Agglomération.

Office de Tourisme
Nouvelle Normandie

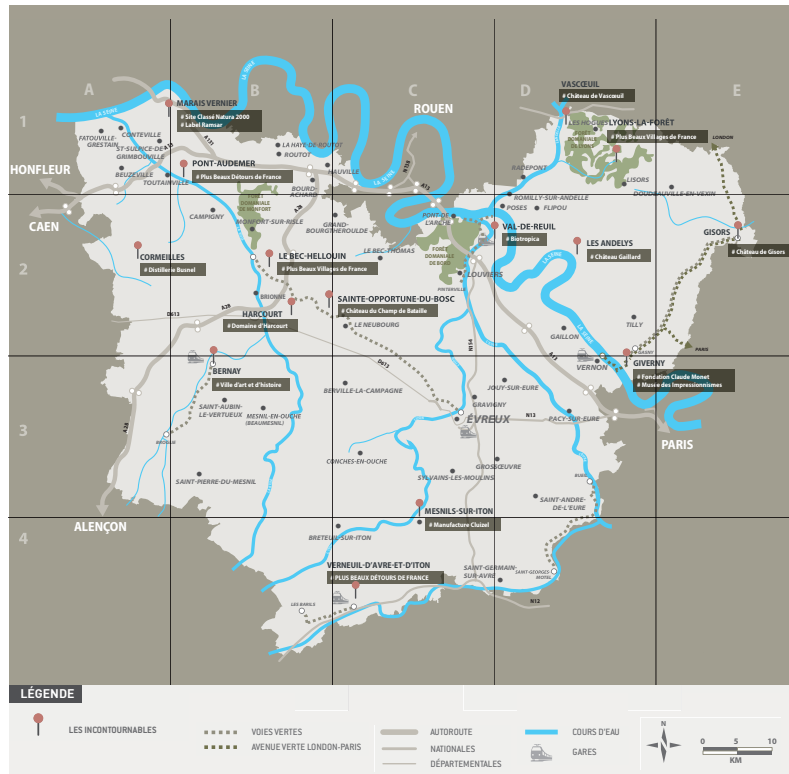
Tél. : 02 32 51 39 60

information@tourisme.sna27.fr

www.nouvelle-normandie-tourisme.com

SUIVEZ-NOUS SUR





Les liens utiles :

www.eure-tourisme.fr

www.nouvelle-normandie-tourisme.com

Pour vos démarches locales (culture, mobilité, eau, déchet...) : www.sna27.fr

Pour vos démarches départementales (collèges, RSA, social, habitat...) : www.eureennormandie.fr

Eux aussi ont fait le choix de s'installer dans l'Eure pour travailler,
retrouvez leurs témoignages en compagnie des Coflocs :

www.eure-tourisme.fr/le-bonheur-est-dans-leure-laventure-normande-des-coflocs

